



- **Bespaar** op kosten
- **Creëer** fax workflows
- **Verbeter** productiviteit, security en compliance
- **Verlaag** carbon footprint

FAX SERVER

oplossingen van iXware

De faxoplossing van iXware bevat de modernste middelen en technieken op faxgebied en staat garant voor een snelle en nauwkeurige afhandeling van al uw faxverkeer. Door het faxverkeer te digitaliseren worden kostenbesparing gerealiseerd, wordt faxen geïntegreerd in uw bedrijfsprocessen en digitale workflows en wordt voldaan aan audit trail vereisten.



Integratie met email



Integratie met bedrijfsapplicaties



Integratie met multifunctionale printers (MFPs)



Digitaal archiveren van alle inkomende en uitgaande faxberichten



OCR inkomende faxen en routeer deze naar digitale workflows

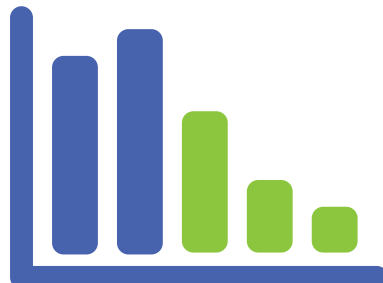
FAX SERVER

oplossingen van iXware

BESPAAR OP KOSTEN

Dankzij iXware zijn analoge faxlijnen en conventionele faxapparaten verleden tijd. iXware centraliseert en consolideert faxverkeer door het gebruik van Fax over IP (of ISDN/E1/T1). iXware's fax server oplossingen verlagen de TCO en bieden indrukwekkende ROI's.

iXware's scheduling en 'least cost routing'-opties kunnen verder helpen de kosten te verlagen.



VERHOOG DE PRODUCTIVITEIT

iXware werkt naadloos met alle emailplatformen en clients. Hierdoor wordt het versturen van een fax net zo eenvoudig als het sturen van een email. De faxprinterdriver van iXware geeft gebruikers de mogelijkheid om faxen direct uit iedere desktop applicatie met printfunctie te sturen.

Voor productie faxen – faxen vanuit en naar bedrijfsapplicaties - biedt iXware een uitgebreid scala aan integraties op basis van open standaarden.

Het is mogelijk met iXware een mailinglijst aan te maken. Hierdoor kunnen faxen niet alleen naar enkele ontvangers, maar ook naar grote groepen tegelijk gestuurd worden.



FAX WORKFLOWS, SECURITY & WET EN REGELGEVING

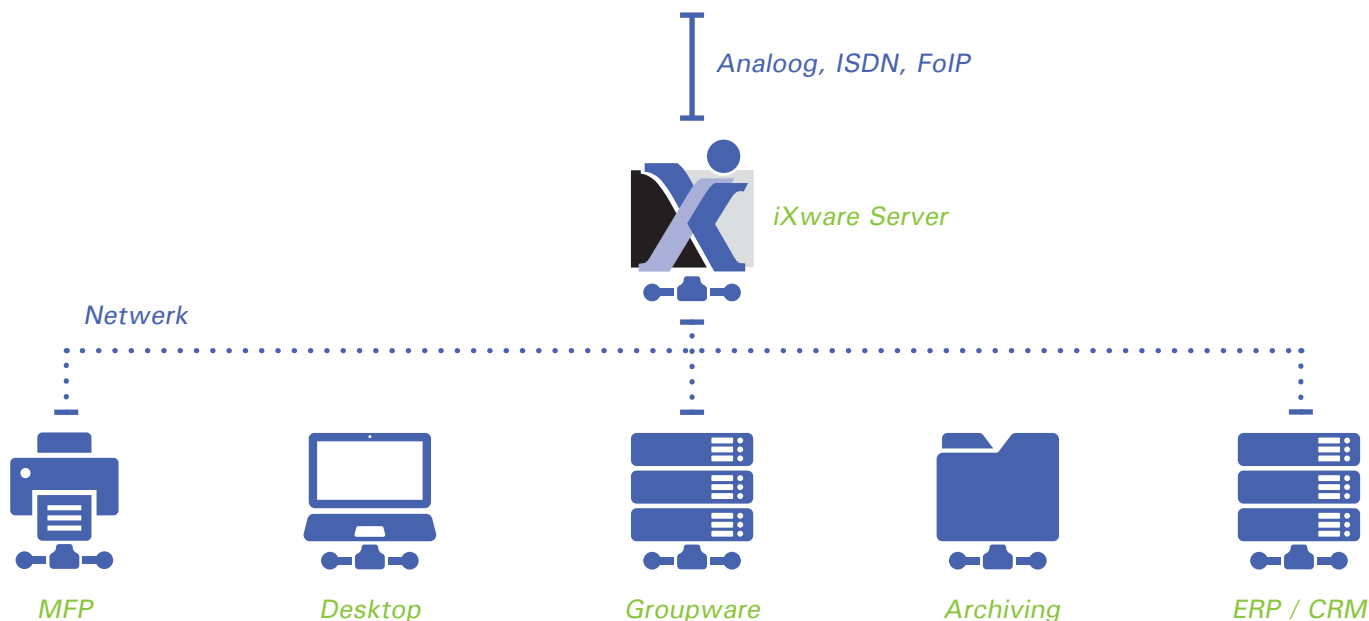
- Archiveren van faxen - Al het faxverkeer (inclusief verzendrapporten) binnen een organisatie kan gearchiveerd worden met iXware. Het faxverkeer wordt zodoende onderdeel van de digitale workflow en het digitale archief. Archiveren in mailboxen, netwerkshares, online storages, document management systemen en bedrijfsapplicaties behoren tot de mogelijkheden.
- Fax routing - Alle binnenkomende faxen worden door iXware op basis van caller ID of extensienummer gerouteerd naar een persoonlijke mailbox, groepsmailbox, bedrijfsmailbox of bedrijfsapplicatie. Efficiency en privacy zijn daarmee gewaarborgd.
- Fax rapportages (bv. verzendrapporten) - iXware stuurt gebruikers notificaties over de status van een verzonden fax. Het rapport bevat informatie over de verzending, zoals het aantal pagina's, het tijdstip en of de verzending succesvol was. Optioneel kan een kopie van de fax bijgesloten worden.
- Audit Trail & wet- en regelgeving - iXware dicht het lek in de audit trail voor fax- en scanverkeer en helpt daarmee organisaties om compliant te worden met diverse wet- en regelgevingen. Alle berichten die door iXware verwerkt worden, worden gelogd in de database van het platform.

FAX SERVER

oplossingen van iXware

GEBRUIK IXWARE VOOR:

- Productie faxen - Faxen vanuit bedrijfsapplicaties als ERP, CRM, HRM, F&A, WHM, DM, etc.
- Desktop faxen - Faxen vanuit email clients (MS Outlook, Lotus Notes, etc.) en desktop applicaties (MS Word, MS Excel, Adobe PDF, etc.).
- Walk-up faxen - Faxen vanaf multifunctionele printers (MFP's).
- Fax archivering - Bewaar faxberichten digitaal op het netwerk of in bijvoorbeeld document management applicaties.
- Fax pre-processing - OCR binnenkomende faxen, extraheer metadata en routeer ze naar workflows.



MOGELIJKHEDEN

- FoIP, ISDN of analoog - iXware biedt de modernste FoIP technologie, maar ondersteunt ook ISDN en analoge verbindingen. Dankzij FoIP kan de faxoplossing geïnstalleerd worden op een virtuele server, waardoor significante besparingen op hardware en operationele kosten gerealiseerd worden.
- Active directory / LDAP ondersteuning - Active Directory (LDAP) ondersteuning voor 'single user administration'. Hiervoor zijn geen wijzigingen aan de Active Directory noodzakelijk.
- Redundancy / Load balancing - In bedrijfskritische omgevingen kan iXware redundant of load balanced ingericht worden.
- Multi-tenant - Verschillende bedrijven of divisies kunnen gebruik maken van een enkele iXware server, ook in redundante configuraties. Iedere entiteit, afdeling of gebruikersgroep kan zijn eigen 'site' binnen iXware toegewezen krijgen.
- MFP integratie - iXware kan via het netwerk integreren met uw bestaande vloot multifunctionele printers. iXware vangt gescande documenten af en converteert deze naar faxberichten. Hierdoor zijn traditionele faxapparaten en telefoonlijnen overbodig.
- Modulair platform - Fax, scanning, archivering, SMS, mail - iXware is een volledig modulaire oplossing. Kies de modules en capaciteit die aansluiten op de behoefte binnen de organisatie. Of het nu een oplossing moet zijn voor fax, scanning, e-mail, SMS, voicemail... iXware biedt het. De integratie met bestaande bedrijfsapplicaties is eenvoudig en op basis van open standaarden.

| USERS | SMALL BUSINESS SERVER FAX | BUSINESS SERVER FAX |
|--|------------------------------|------------------------|
| Gebruikers inbegrepen | 25 | Onbeperkt |
| Uitbreiding gebruikers (per 25 gebruikers) | Maximaal 75 | N.v.t. |
| Aantal mailboxen | Zelfde als aantal gebruikers | Onbeperkt |
| E-MAIL INTEGRATIE | | |
| MS Exchange / Outlook | V | V |
| Lotus Domino / Notes | V | V |
| SMTP Gateway (andere e-mail servers) | V | V |
| Active Directory (LDAP) ondersteuning | V | V |
| iXware als stand alone e-mailserver | V | V |
| TELEFONIE OPTIES | | |
| Fax / Voice over IP ondersteuning | V | V |
| ISDN ondersteuning | V | V |
| Analoge lijn ondersteuning | V | V |
| XCAPi ondersteuning | V | V |
| Dialogic ondersteuning | V | V |
| Fax channels inbegrepen | 1 | 2 |
| Fax channel uitbreiding (per kanaal) | Maximaal 8 | Unlimited |
| MFP INTEGRATIE | | |
| MFP's inbegrepen | Optioneel | Optioneel |
| MFP's uitbreiding (per MFP's) | Onbeperkt | Onbeperkt |
| OVERIGE IXWARE MODULES | | |
| SOAP/XML en DocGate integratie modules | Optioneel | Optioneel |
| Scanning modules | Optioneel | Optioneel |
| SMS en Voicemail modules | Optioneel | Optioneel |
| SUPPORT | | |
| Onderhoudscontract | Aanbevolen | Aanbevolen |

Over iXware

iXware is in 1988 opgericht en heeft een focus op berichtautomatisering en Unified Messaging, en sinds 2005 op Document Digitalisatie. iXware is uitgegroeid tot een van de belangrijkste spelers op de zakelijke markt voor Document Digitalisatie-oplossingen en neemt een vooraanstaande positie in op het gebied van deze oplossingen in de SaaS (Software as a Service) en carrier-omgeving.

iXware heeft ASP-, carrier- en enterprise-klienten in zowel de private als publieke sectoren. Maar iXware is evenzeer trots om een steeds groter aantal kleine en middelgrote ondernemingen in de wereld te bedienen, voor wie daarmee het digitaliseren van documenten met onze software binnen handbereik is gekomen. iXware werkt nauw samen met strategische partners, zoals XCAPi, Dialogic Networks, Microsoft en Xerox.



iXware
Maasweg 8c - 10c
3141 DA Maassluis
The Netherlands

Tel : +31 10 4455 100 Email : sales@ixware.com
Fax : +31 10 4455 199 Web : www.ixware.com